

GLORIO[®]

グローリオ[®]三軒茶屋

4

完成編

Secom home Life セコムホームライフ

Construction コンストラクション

Report System レポートシステム

竣工写真アルバム

「3仕上げ工事編」では、建物の仕上げ工事までをお伝えしました。
その後「グローリオ三軒茶屋」では残りの工事を無事に終え、
消防検査を2007年1月30日、建築確認検査を2007年1月31日に実施・合格しました。
そして2007年3月24日、皆様にお引き渡しをいたしました。



外観(南東面)



外観(南面)



エントランス(夜景)



外観(南西面)



外観(北東面)



エントランス(昼景)



風除室



エントランスホール



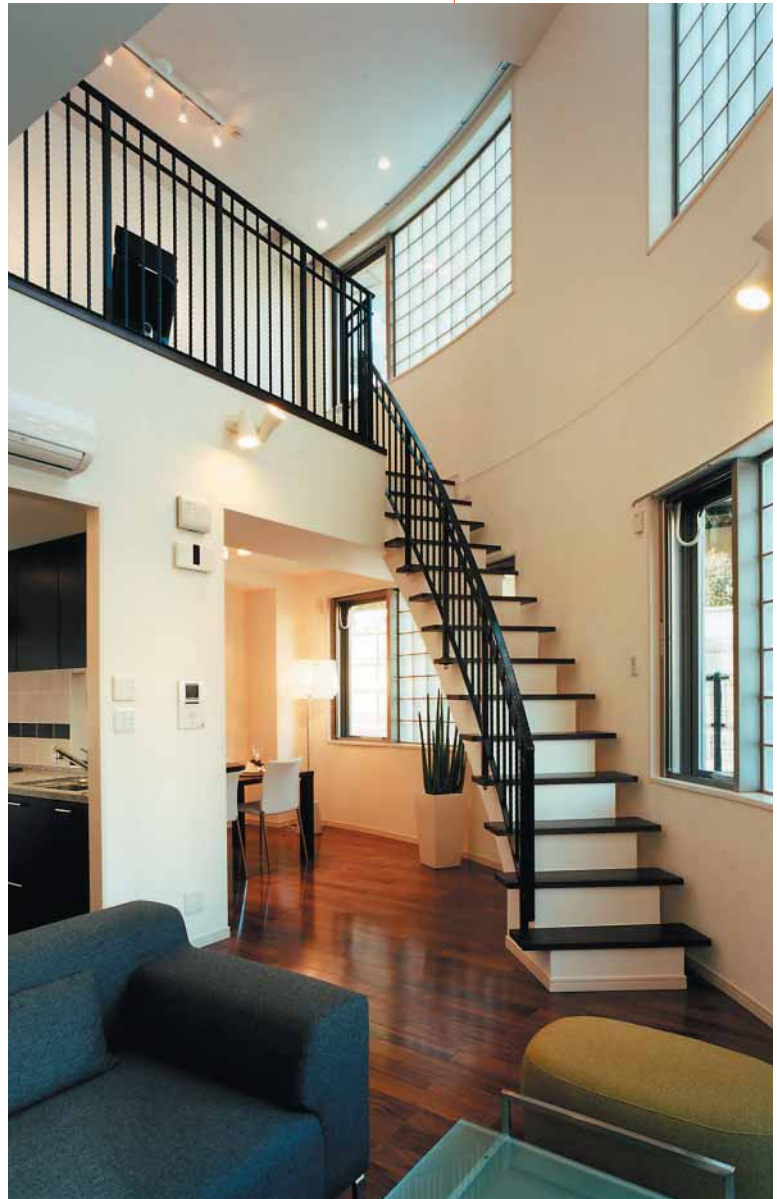
エレベーターホール



玄関・廊下



キッチン



LDK



洋室



洗面室



トイレ



浴室



専用庭



駐車場

竣工をむかえて

ご入居にあたって、ひとことご挨拶をさせていただきます。2006年2月に着工致しました「グローリオ三軒茶屋」は2007年2月に竣工致しました。

皆様には、この間SCRシステムにより、工事の施工状況・進捗状況等をお知らせしてまいりましたが、無事皆様にお引渡しできる日を迎えました。

これからも皆様の快適なマンションライフのお手伝いをさせていただきます。いただければと思っております。

ご入居された皆様がいつでも安心なマンションライフを愉しめるよう暮らしのなかで起こる様々な悩み事、相談事については24時間365日、フリーダイヤルでお受けする「グローリオサポート24」に、お気軽にご連絡下さい。

セコムグループ各社の力をフルに発揮し、これからも皆様の快適なマンションライフのサポートをさせていただければと思っております。

今後とも何卒よろしくお願ひ申し上げます。

セコムホームライフ（株）

2006年2月の着工以来、我々施工スタッフは入居される皆様に長く愛され、快適な生活を営んでいただけることを第一に考え、工事に励んでまいりました。今後「グローリオ三軒茶屋」は私たちの手を離れ、お客様のお住まいとなるわけですが、皆様と同様に建物も長く良好な状態を保てるよう、維持管理を適切に行っていただき、快適な暮らしの場としていただければ幸いです。

「グローリオ三軒茶屋」新築工事事務所 スタッフ一同



セコムホームライフ株式会社

<http://www.secom-shl.co.jp>

本社／〒151-0051東京都渋谷区千駄ヶ谷4-19-12 tel 03(3478)7761

横浜支店／〒220-0004神奈川県横浜市西区北幸2-3-19 tel 045(314)6016

仙台支店／〒980-0021宮城県仙台市青葉区中央4-9-13 tel 022(224)7111